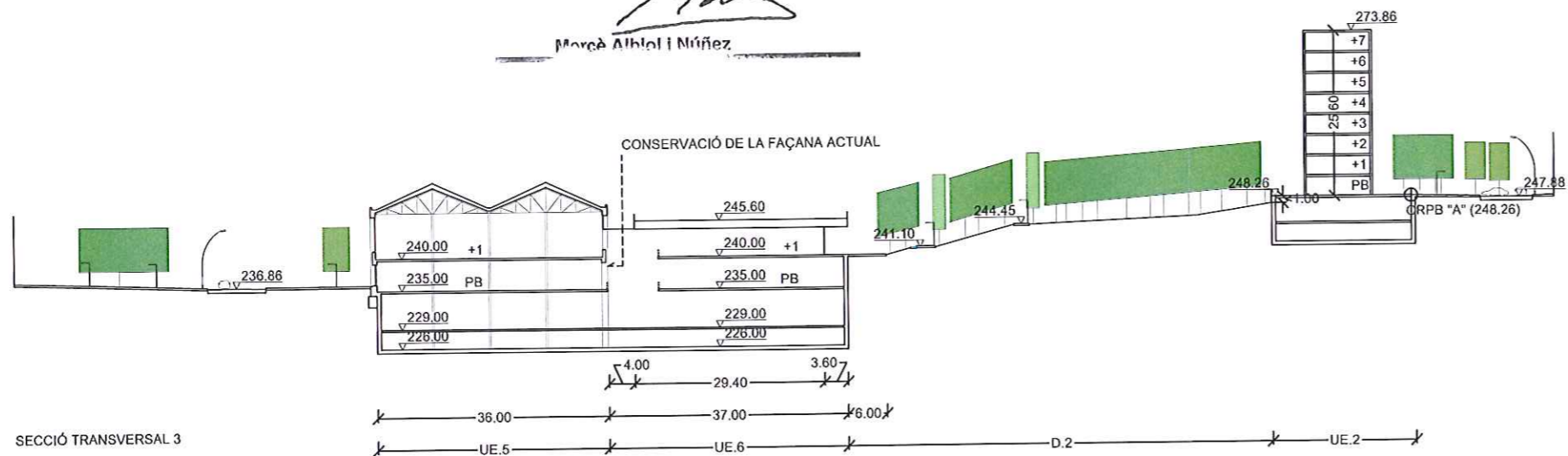
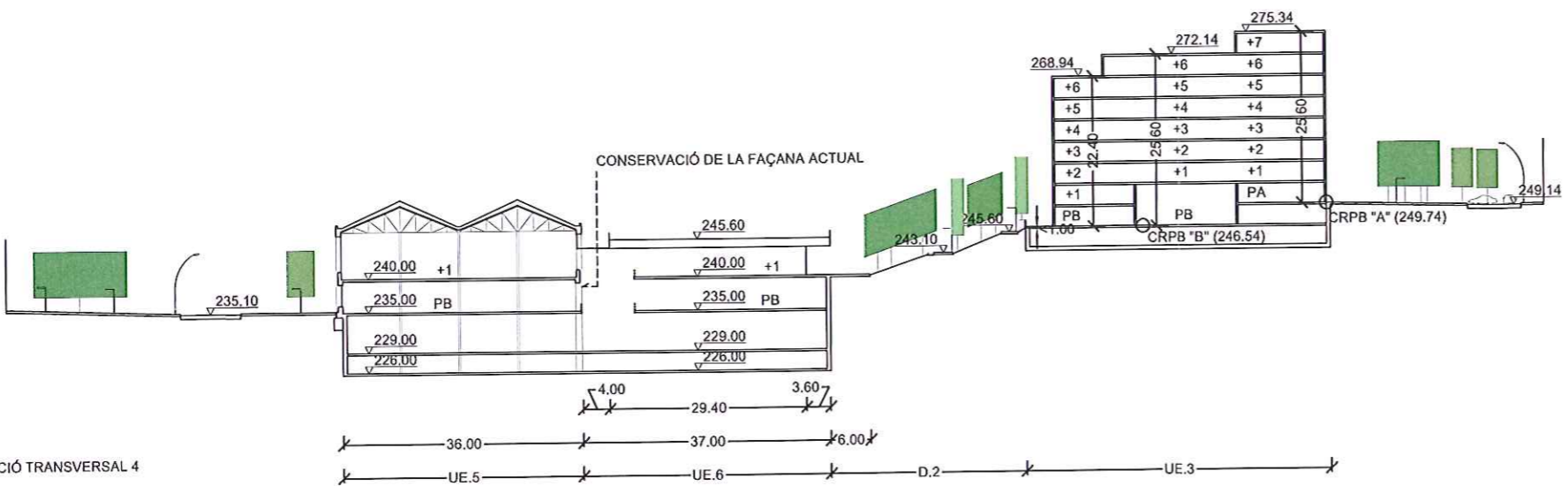

**APROVAT INICIALMENT**  
**PER DECRET D'ALCALDIA**  
 DEL DIA **11 OCT. 2007**  
 Ho certifico. EL SECRETARI GRAL.

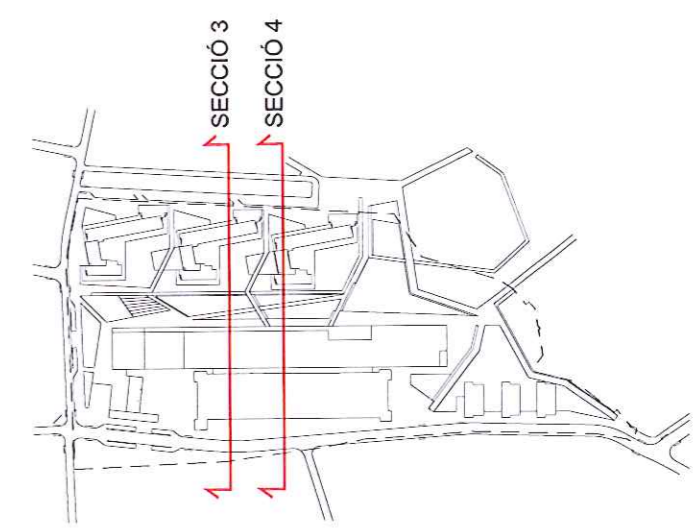
Acctat.




SECCIÓ TRANSVERSAL 3



SECCIÓ TRANSVERSAL 4




**APROVAT PROVISIONALMENT**  
**PER ACORD DE PLE EL**  
**17 DES. 2007**

Diligència per fer constar que per acord plenari de la Corporació de data 17 de desembre de 2007, es va aprovar provisionalment la MODIFICACIÓ PUNTUAL DEL PLA ESPECIAL FÀBRICA NOVA, introduint d'ofici la següent prescripció:

- la semaforització de les 9 cruïlles de la xarxa viària, de l'estudi de mobilitat, tenen la consideració de càrrega urbanística de l'actuació

Ho certifico. El Secretari,

Manresa, 18 de desembre de 2007  
 El Secretari General.



**MODIFICACIÓ PUNTUAL**  
**PLA ESPECIAL FÀBRICA NOVA. P.E.10**

FABRICA NOVA PARC, S.L.  
 SECCIONS GENERALS.  
 PLA ESPECIAL (PE-15.2).  
 ENRIC BATLLE,arquitecte  
 JOAN ROIG,arquitecte  
 JORDI LUDEVID,arquitecte  
 JUNY 2007  
**MPPE-3**  
 DN-A3 E1/1.000  
 DN-A1 E1/500  
**BATLLE I ROIG ARQUITECTES**  
 MANUEL FLORENTIN,15 08950 ESPLUGUES DE LL. T-93 4579684 F-93 4591224 edfcaid2@batlleiroig.com