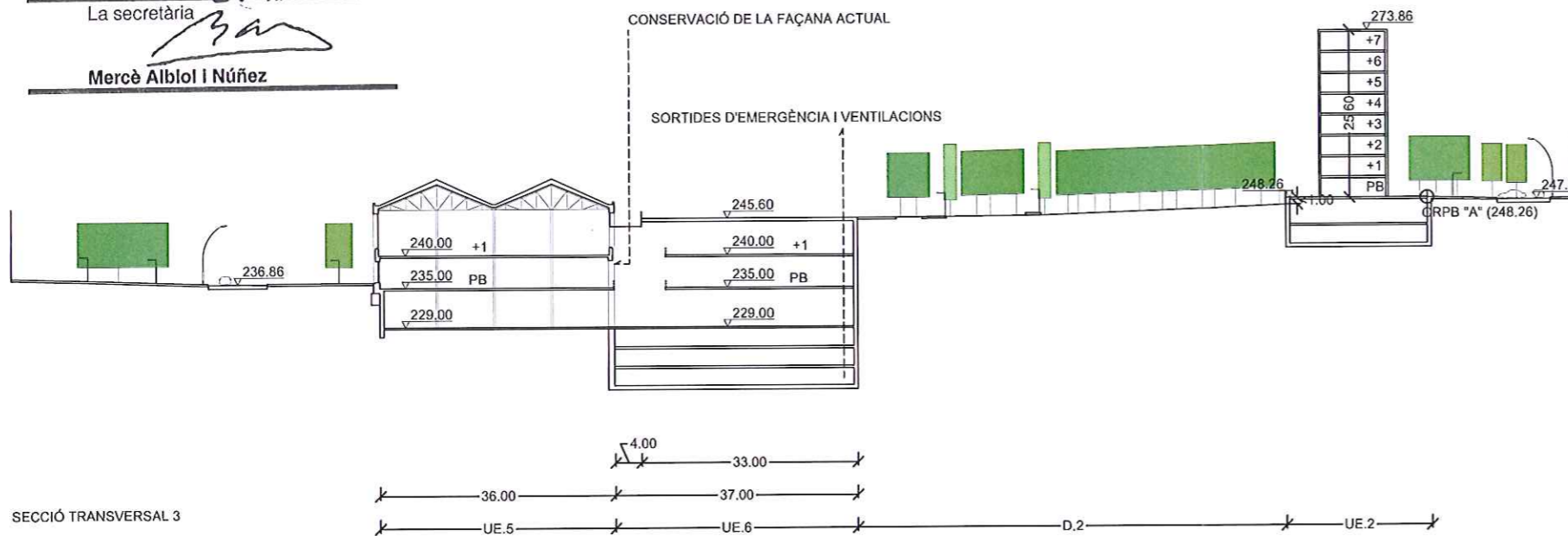


Aprovat definitivament per la Comissió
 Territorial d'Urbanisme de Barcelona
 en sessió de **27 MARÇ 2003**

La secretària

Mercè Albiol i Núñez



SECCIÓ TRANSVERSAL 3

Diligència per fer constar que per acord plenari de la Corporació de data 17 de desembre de 2007, es va aprovar provisionalment la MODIFICACIÓ PUNTUAL DEL PLA ESPECIAL FÀBRICA NOVA, introduint d'ofici la següent prescripció:

- la semaforització de les 9 cruïlles de la xarxa viària, de l'estudi de mobilitat, tenen la consideració de càrrega urbanística de l'actuació

Manresa, 18 de desembre de 2007
El Secretari General.

72

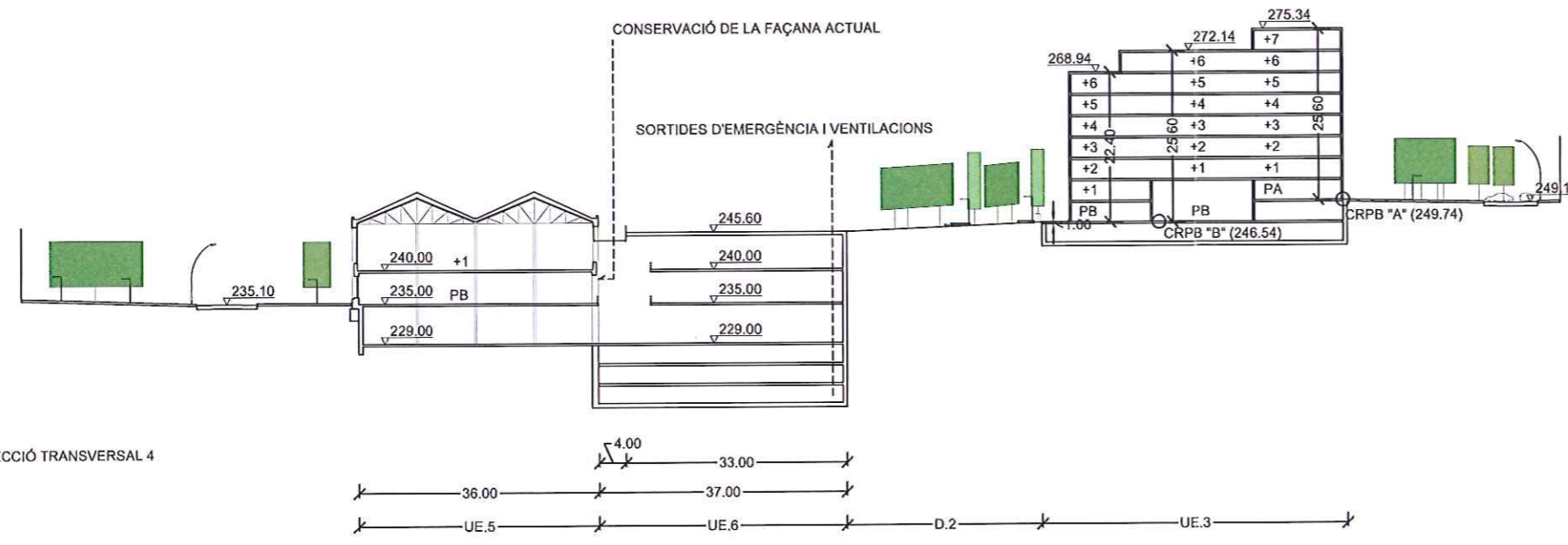

 APROVAT INICIALMENT
 PER DECRET D'ALCALDIA

DEL DIA 11 OCT. 2007

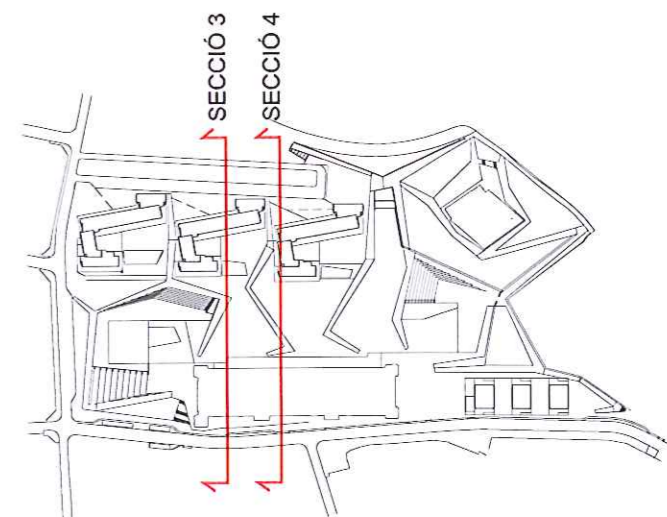
Ho certifico. EL SECRETARI GRAL.,




Col·legi d'Arquitectes de Catalunya
VISAT 2004024381
 PLA ESPECIAL Modificació 08-08-2007 1
 2138329
 Emplaç: Carrer Fabrica Nova PE10
 Municipi: Manresa
 Arquitectes:
 Enric Batlle i Durany
 Joan Roig i Durán
 Clients:
 Sacresa Terrenos Promc.S.L.



SECCIÓ TRANSVERSAL 4




 APROVAT PROVISIONALMENT
 PER ACORD DE PLE E
 17 DES. 2007
 Ho certifico. El Secretari,

Handwritten signature and initials in blue ink.

**MODIFICACIÓ PUNTUAL
PLA ESPECIAL FÀBRICA NOVA. P.E.10**

FÀBRICA NOVA PARC, S.L.
 ENR.C. BATLLE,arquitecte
 JOAN ROIG,arquitecte
 JORDI LUDEVI,arquitecte
 MODIFICACIÓ PUNTUAL
 SECCIONS GENERALS.
 JUNY 2007
MPPE-9