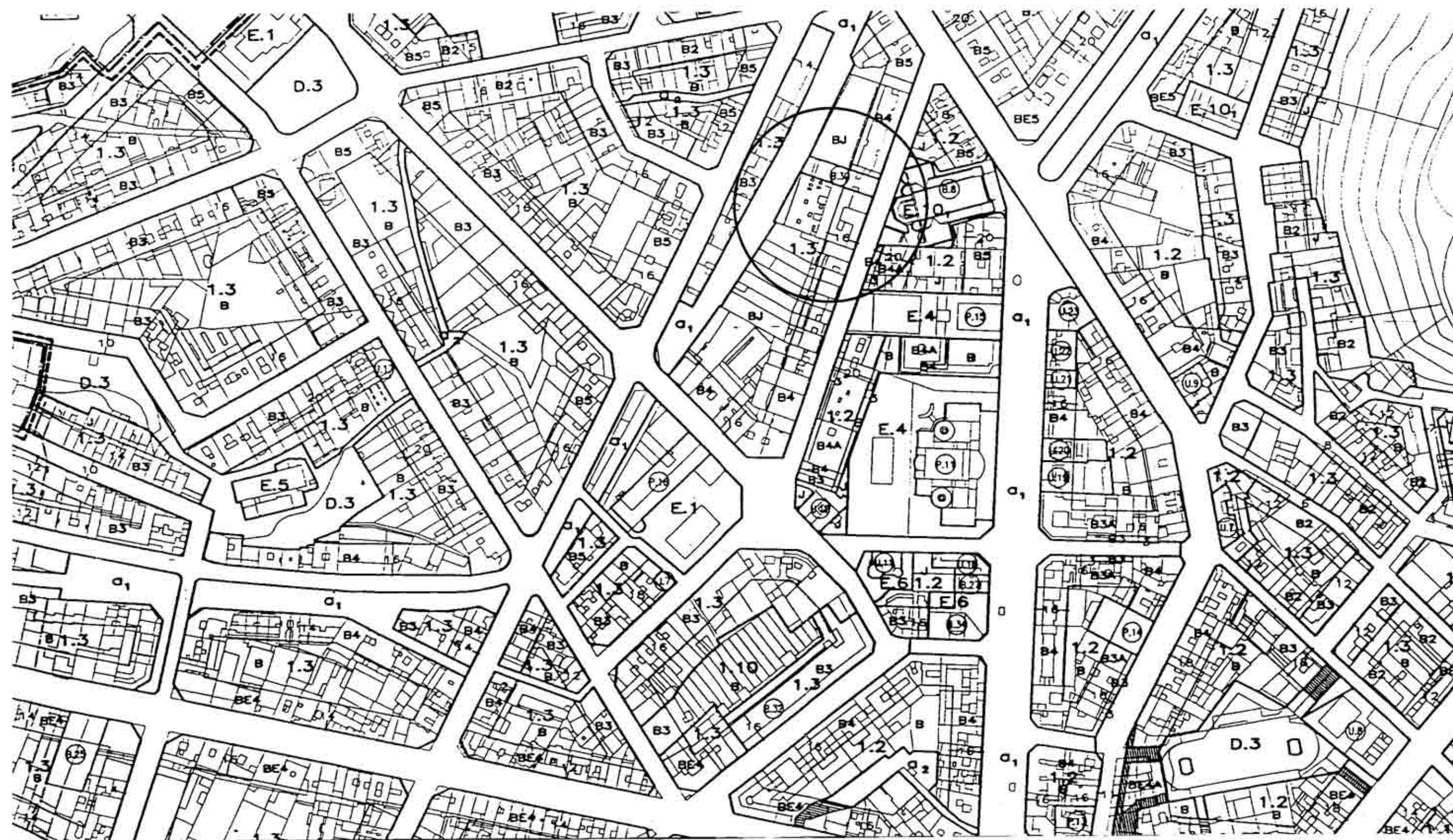


EMPLAÇAMENT

ESCALA 1:200



SITUACIO

ESCALA 1:2000

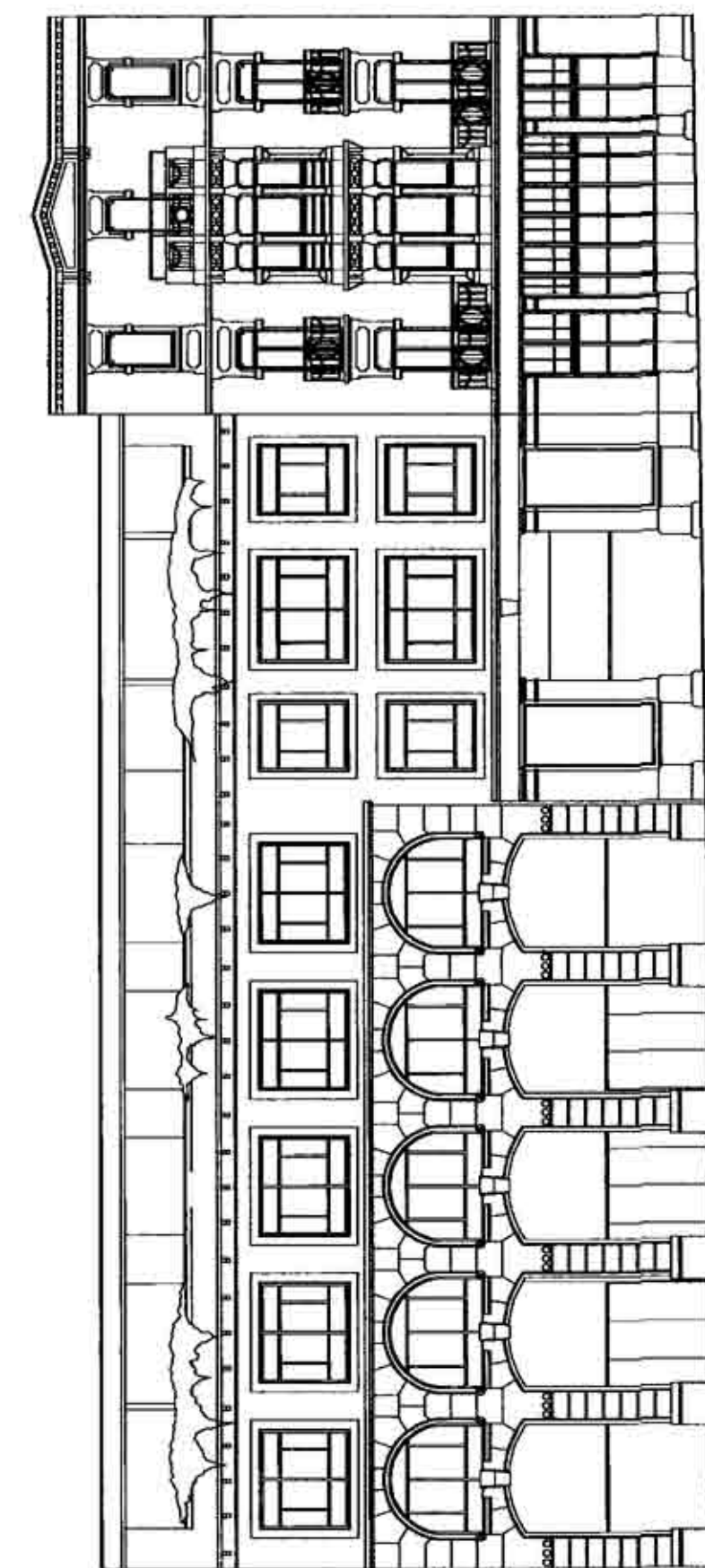
PLA GENERAL DE MANRESA.
 TEXT REFOS: ABRIL DE 1997.
 CLASSIFICACIO DEL SOL: URBA.
 QUALIFICACIO ZONA D'EIXAMPLE (CLAU 1.3).
 EDIFICACIO SEGONS ALINEACIO VARIA.

EDIFICI EN SITUACIO DE VOLUM DISCONFORME EN SOL URBA.
 ART. 2 - DISPOSICIONS TRANSITORIES (Punt b) i (Punt c)

	NORMATIVA	PROJECTE
Nombre de plantes.	PB + 4PP.	PB + 4PP.
A.R.M.	16.30 m.	15.13 m.
Alçada mín. planta baixa.	3.50 m.	5.22 m.
Alçada mín. planta pis.	2.80 m.	3.33 m.
Sup. mínima patis illum. 4 plantes.	9,00 m2.	10.68 m2.
		11.79 m2.
Diàmetre mínim patis illum. 4 plantes.	3,00 m.	3,20 m.
Sup. mín. patis ventilació. 4 plantes (escala).	9,00 m.	9,34 m.
Conservació façana principal	NO	SI
Conservació façana posterior	NO	SI

NORMATIVA

NUM 27: EDIFICI "PIELSA" (OBJECTE PLA ESPECIAL).
 NUM 29: EDIFICI CATALOGAT
 CATELEG I PLA ESPECIAL DE PROTECCIO DEL PATRIMONI
 HISTORIC-ARQUITECTONIC I AMBIENTAL DE MANRESA.
 INVENTARI B.30



APROVAT PEL PLE DE LA
 CORPORACIO
 17 GEN. 2000

PLA ESPECIAL EDIFICI "PIELSA" SITUAT AL CARRER CARRIO NUM. 27 DE MANRESA. BAGES.
 TEXT REFOS.

SITUACIO, EMLAÇAMENT I NORMATIVA.

PROMOCCIONS CODER CATALUNYA, S.L.
 Representant: Josep Antonio Sánchez Santamaría

VIA CASSIA, S.L.
 Representant: Manuel Esquet Arrufat

Propietat: Miquel Àngel Prunés Feixas
 Arquitecte

AZUMBRE SA
 Representant: Lluís Planas Martínez

Data: desembre de 1999
 Expedient: 9732

ESCALA: 1:200, 1:2000.

Miquel Àngel Prunés i Feixas, Arquitecte

Plaça Fius i Pola, 1, esc. eqd., 2on, 2a. Manresa 22-112-24-113 Telèfon: 872 1572