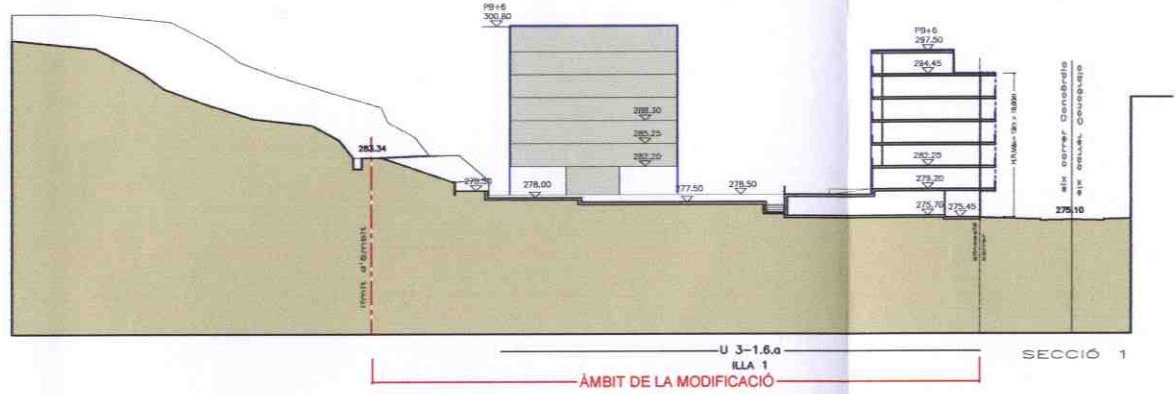




 Generalitat de Catalunya
 Departament de Política Territorial
 i Obres Públiques
Direcció General d'Urbanisme
 Aprovat definitivament per la Comissió
 Territorial d'Urbanisme de Barcelona
 en sessió de **20 NOV. 2006**
 La secretària

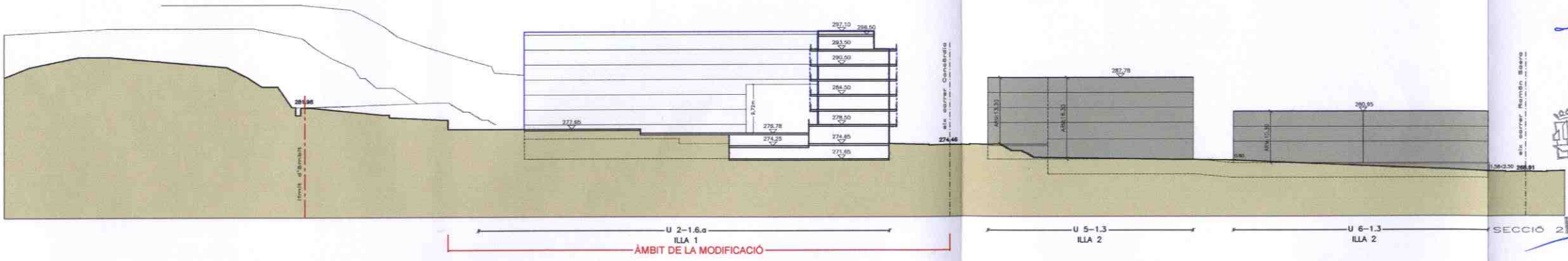
Mercè Albiol i Núñez




- PARÀMETRES REGULADORS 1.6.a**
-  Perfil regulador màxim
 -  Límit cossos sortits
 -  Coronament uniforme de l'edificació
 -  Cota de referència de la P.B.
 -  Galib d'instal·lacions
- PARÀMETRES REGULADORS 1.3.**
-  Coronament uniforme de l'edificació
 -  Alçada reguladora màxima

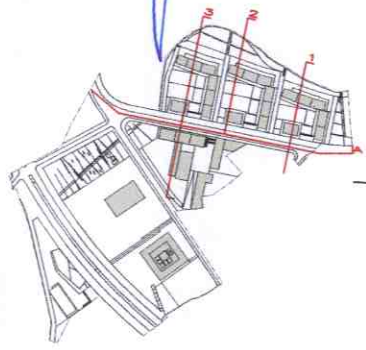
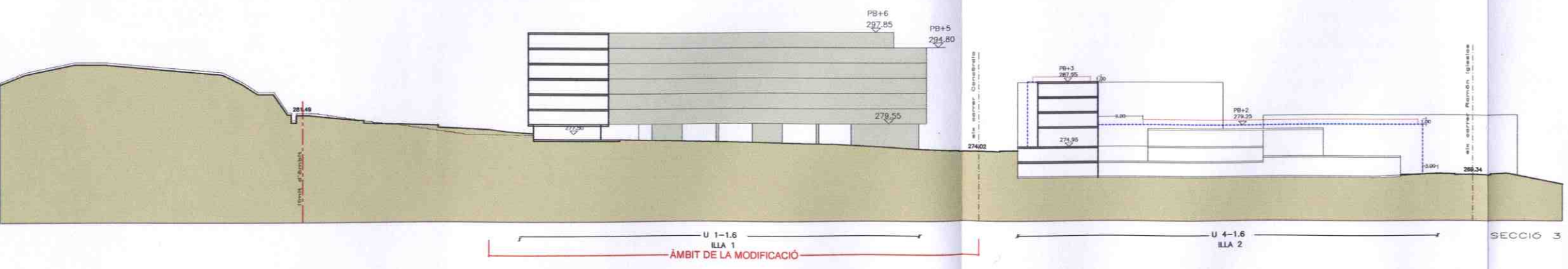

APROVAT INICIALMENT
PER DECRET D'ALCALDIA
 DEL DIA **24 ABR. 2006**

Ho certifico. EL SECRETARI GRAL.




APROVAT PROVISIONALMENT
PER ACORD DE PLE EL
17 JUL. 2006

Ho certifico. El Secretari,



1/1000
L'ARQUITECTE MUNICIPAL

RICARD TORRES I MONTAGUT

MARÇ DEL 2006

FULL 1 DE 1